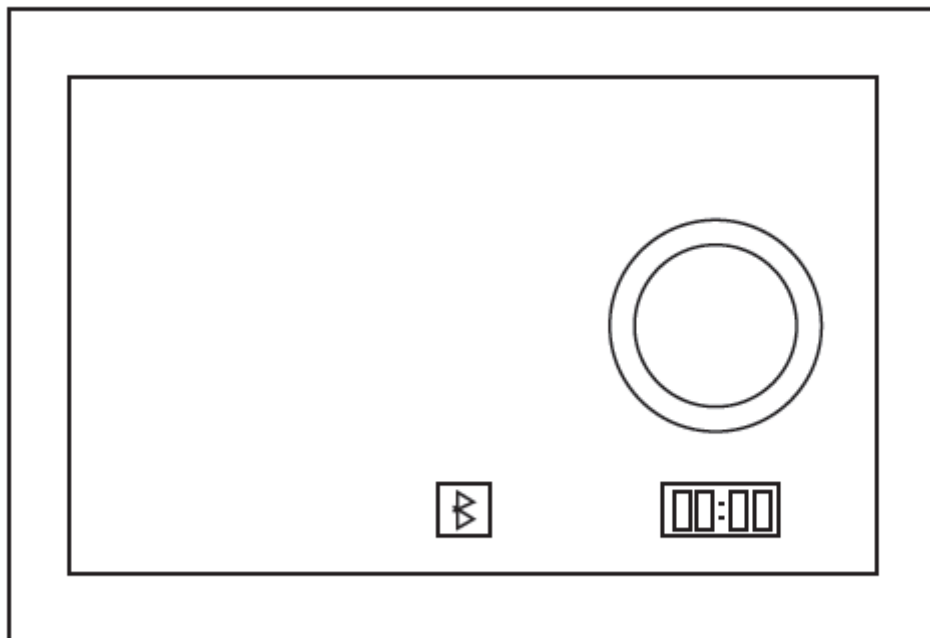


Návod k obsluze - Koupelnové LED zrcadlo



Vážený zákazníku, děkujeme, že jste si zakoupili tento výrobek v našem obchodě. Před montáží a použitím výrobku si prosím pozorně přečtěte tento návod, abyste mohli předejít poškození výrobku způsobené nesprávným použitím. Pokud bude výrobek předáván třetím osobám, musí být předán včetně tohoto návodu.

Obecná bezpečnostní upozornění

Pro snadnou instalaci zrcadla dodržujte následující kroky:

- před instalací zrcadla si důkladně přečtěte všechny pokyny
- důkladně si přečtěte všechna varování, bezpečnostní informace a informace o údržbě
- zboží používejte pouze v interiéru
- používejte pouze s dodaným, originálním příslušenstvím
- pokud výrobek nepoužíváte, odpojte výrobek z elektrické sítě
- pokud dojde k jakémukoliv neobvyklému stavu, odpojte výrobek z elektrické sítě a nechte výrobek vychladnout
- tento návod si uschovejte pro budoucí použití v souvislosti s provozem a údržbou výrobku



Varování !

Vždy vypněte hlavní přívod elektrické energie během instalace a údržby. Nezapínejte elektrické napájení dokud nedokončíte instalaci.

Jedná se o elektrický výrobek, ne o hračku! Abyste se vyhnuli riziku požáru, popálení, zranění osob a úrazu elektrickým proudem, dbejte na tyto zásady:

- zacházejte s výrobkem opatrně, nikdy jej nepokládejte svisle na tvrdý povrch (např. na dlaždice) mohlo by dojít k jeho rozbití
- nepokládejte jej do blízkosti kovových předmětů, jako jsou klíče, mince, kancelářské sponky a šperky
- chraňte přístroj a příslušenství před nárazy, vlhkostí, nečistotami, velkými výkyvy teplot a přímému slunečnímu záření
- na vyjmutou jednotku lampy nelijte žádné tekutiny, neumísťujte ji do blízkosti hořlavých předmětů, nenechávejte ji v dosahu dětí
- nikdy nepoužívejte tento výrobek pokud má poškozený kabel nebo zástrčku, pokud nefunguje správně, pokud je poškozený
- nikdy nepoužívejte tento výrobek pokud bylo upuštěno, nebo ponořeno do vody
- v případě potřeby musí být zkontrolováno a opraveno kvalifikovanou osobou

Seznam dílů:

1. Led zrcadlo
2. Hmoždinka 2x
3. Skoba 2x

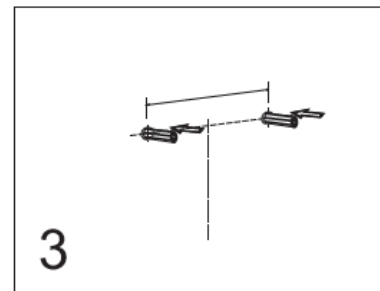
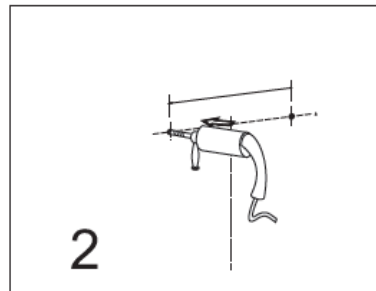
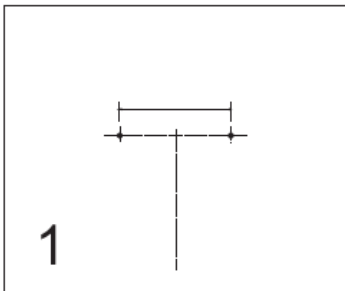
Příslušenství:

1. Bluetooth reproduktor
2. Kosmetické zrcátko
3. Hodiny

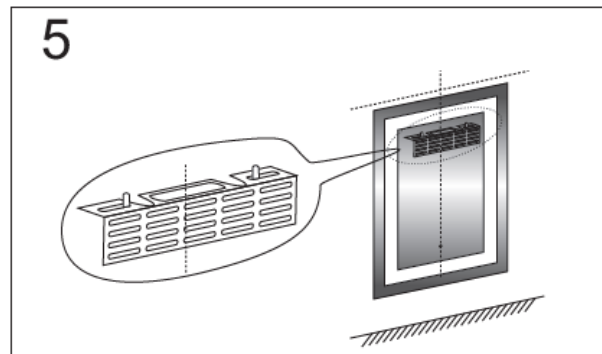
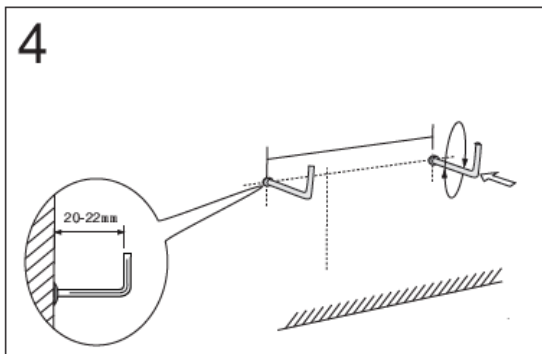
Montáž

Potřebné nářadí:

1. Elektrická vrtačka
2. Kladivo
3. Šroubovák
4. Svinovací metr



1. Označte požadovanou polohu zrcadla na zdi
2. Vyvrtejte otvory dostatečně velké pro hmoždinky
3. Umístěte hmoždinky do vyvrtaných otvorů



4. Našroubujte skobu do hmoždinky ve směru hodinových ručiček, skoba by měla vyčnívat ze zdi přibližně 20-22 mm

5. Zavěste zrcadlo

Hodiny

1. Zapojte zrcadlo do zdroje napájení, rozsvítí se LED kontrolka. V tomto stavu můžete nastavit čas a datum.
2. Dlouze stiskněte spínací tlačítko dokud se neobjeví číslo, které značí hodinu. Oddalte na chvíli ruku a poté opět stiskem tlačítka nastavte požadovanou hodinu.
3. Po nastavení hodiny chvíli vyčkejte, zobrazí se číslo, které značí minuty.
4. Nyní můžete stejným způsobem nastavit minuty.
5. Po nastavení správného času chvíli vyčkejte, zobrazí se nastavení data. Nejdříve nastavíte měsíc.
6. Chvilku vyčkejte, zobrazí se nastavení dne, nastavte stejně jako předchozí údaje.

Bluetooth

Pro prvotní připojení k LED bluetooth prosím dodržte následující kroky:

1. Zapojte zrcadlo do zdroje napájení, rozsvítí se LED kontrolka.
2. Otevřete na mobilním telefonu funkci Bluetooth a ve vyhledaných zařízeních se zobrazí "LED MIRROR".
3. K připojení není potřeba žádné heslo. Po úspěšném připojení zazní zvukový signál.
4. Nyní je Bluetooth zařízení, LED zrcadlo, funkční. Můžete otevřít aplikaci na přehrávání hudby na svém telefonu a užívat si jí.

Reproduktor

Hlasitost zařízení ovládáte přímo v aplikaci Vašeho mobilního telefonu, ze které použítte hudbu.

Funkce stmívače

1. Zapojte zrcadlo do zdroje napájení, rozsvítí se LED kontrolka.
2. Poté, co se tlačítko spínače rozsvítí, klikněte na něj, rozsvítí se LED dioda, která je bílá.
3. Když kliknete podruhé, světlo se rozsvítí teplou žlutou barvou. Když kliknete potřetí, světlo se změní na neutrální. Když kliknete počtvrté, světlo zhasne.
4. Pokud se vám po prvním kliknutí zdá, že je světlo příliš jasné, můžete podržet tlačítko dostatečně dlouho a tím upravit jas.

Tip

Pokud je zrcadlo zamlžené, zkuste na něj fouknout fénem, mělo by se odmlžít.

Čištění a údržba

- Před čištěním zrcadlo vždy odpojte ze zásuvky.
- Při čištění neponořujte zrcadlo do vody ani jiné tekutiny.
- Na povrch zrcadla nepoužívejte drsné nebo abrazivní čisticí prostředky.
- Na zrcadlo, ani jeho části nepoužívejte leštadlo na nábytek.
- Zrcadlo čistěte jakýmkoli měkkým, navlhčeným hadříkem. Hadřík zachytí částičky prachu, setře skvrny a zabrání poškrábání.
- Části zrcadla se mohou postupem času uvolňovat, pravidelně kontrolujte celý výrobek a podle potřeby dotáhněte.

Průvodce skladováním

- Pokud zrcadlo nepoužíváte, odpojte jej z elektrické zásuvky.
- Před uskladněním jej nechte vychladnout na pokojovou teplotu.
- Umístěte jej na chladné a suché místo mimo dosah dětí, kde se nepoškodí.
- Pro delší životnost zacházejte s kabelem opatrně, neškubejte za něj. Neomotávejte kabel kolem zrcadla při skladování, to může kabel poškodit a může dojít ke zkratu.

Ochrana životního prostředí



Zlikvidujte přístroj, jeho příslušenství a obal šetrně k životnímu prostředí a nevyhazujte je do domovního odpadu. V rámci EU tento symbol označuje, že tento výrobek nesmí být likvidován společně s domovním odpadem. Tento výrobek obsahuje recyklovatelné materiály a měl by být odevzdán do recyklačního zařízení, aby bylo chráněno životní prostředí a lidské zdraví, které by mohlo být poškozeno nekontrolovatelnou likvidací odpadu. Výrobek prosím likvidujte pomocí vhodných sběrných systémů, například sběrného dvora. Chcete-li získat informace týkající se veřejných sběrných míst obraťte se na příslušný místní úřad. Odkaz na naše

registrační číslo WEEE: jsme zaregistrováni v německém registru Stiftung Elektro-Altgeräte Register (Nadace EAR), Nordostpark 72, 90411 Nürnberg jako výrobce.

a distributor elektrických a/nebo elektronických zařízení pod registračním číslem (WEEE Reg. No. DE): DE 23337695.