
Manuál k obsluze

Parní mop s příslušenstvím

model: MY806D
napětí: 220-240 V
frekvence: 50 Hz
výkon: 1500 W
kapacita nádrže na vodu: 350 ml
kapacita nádrže na čisticí prostředek: 300 ml



První kroky:

Vyjměte přístroj z krabice. Sejměte ochrannou fólii. Po použití doporučujeme uchovávat přístroj v originálním balení.

Před použitím se seznámte s návodem k jeho obsluze. Spotřebič používejte tak, jak je popsáno v návodu k použití. Návod uschovejte pro další potřeby.

Bezpečnostní pokyny

Tento spotřebič nemohou používat osoby se sníženými fyzickými, smyslovými nebo mentálními schopnostmi nebo nedostatkem zkušeností a znalostí. To se týká také dětí.

Před připojením spotřebiče k síťové zásuvce se ujistěte, že se shoduje napětí uvedené na jeho typovém štítku s elektrickým napětím zásuvky.

Tento spotřebič slouží k čištění podlahových ploch, armatur, umyvadel, obkladů a dlažeb, oken, zrcadel, digestoří, varných desek, dvířek pečících trub, grilů, čalouněného nábytku, oděvů, hraček apod.

Spotřebič nepoužívejte k čištění kožených materiálů, vinylových podlah, podlahových ploch, které nemají řádně utěsněné spoje, podlah, nebo nábytku ošetřeného voskem, syntetických tkanin, výrobků z měkčeného plastu, zamrzlého skla, nebo skla, které je vlivem okolní teploty ochlazené na nízkou teplotu, sametových nebo semišových látek a jiných materiálů, které by se mohly poškodit vlivem působení horké páry.

Během provozu spotřebiče nesmí pára směřovat na lidi, zvířata nebo elektrická zařízení (například vnitřek pečící trouby).

Dbejte zvýšené opatrnosti, aby nedošlo k opaření horkou párou při provozu spotřebiče.

Během provozu spotřebiče se nedotýkejte částí, které jsou zahřáté. Jinak může dojít k popálení.

Spotřebič používejte pouze s originálním příslušenstvím.

Spotřebič nenechávejte bez dozoru, pokud je připojený k síťové zásuvce.

Spotřebič udržujte mimo dosah dětí, pokud je v provozu, pokud je natlakován párou, pokud je připojen k síťové zásuvce nebo chladne.

Abyste zabránili případnému úrazu elektrickým proudem, neponožte spotřebič ani jeho síťový kabel do vody nebo jiné tekutiny, ani jej neoplachujte pod tekoucí vodou.

Spotřebič neodpojujte od síťové zásuvky tahem za síťový kabel. Mohlo by dojít k poškození síťového kabelu nebo zásuvky.

Nepoužívejte spotřebič mokřýma rukama.

Nikdy nepřidávejte do zásobníku na vodu odvláňovací prostředky, vonné oleje, saponáty, alkohol apod. Může dojít k poškození přístroje a ztrátě nároku na záruku.

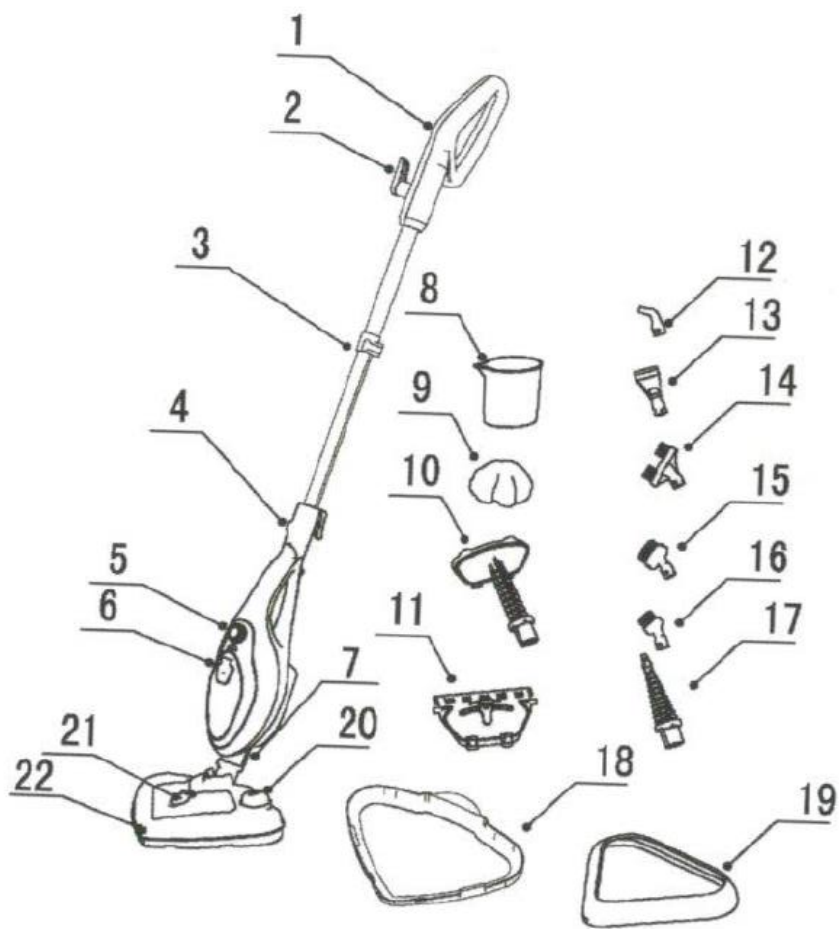
Během provozu doporučujeme používat uzavřenou obuv.

Spotřebič je určen pro použití v domácnosti.

Nenechávejte mop na podlaze bez pohybu déle než 15 sekund.

Aby se prodloužila životnost zařízení, doporučujeme používat přefiltrovanou vodu.

Zařízení nikdy nepoužívejte pokud jeví známky poškození, či jeví známky poškození přírodní kabel, zástrčka



1. rukojeť
2. držák kabelu
3. připojení potrubí
4. háček
5. tlačítko napájení
6. kryt nádrže na vodu
7. spojení s hlavou
8. nálevka
9. parní tkanina
10. zakončení oblečení
11. končí pro okna
12. úhlová tryska
13. škrabka na led
14. zakončení pro spoje
15. nylonový kartáč
16. kovových štětín
17. adaptér
18. končí na koberci
19. překrytí mikrovlákná
20. tlačítko čisticího prostředku
21. nádoba na prací prostředek
22. konec myčky

Upevnění rukojeti

Držák prodlužovací trubice odejměte, dokud nezapadne na místo. Zasuňte prodlužovací trubku s namontovanou rukojetí mopu pro mop, dokud nezapadne na místo. Rukojeť lze vyjmout z tělesa parního mopu pro snadné uskladnění stisknutím tlačítka potrubí.

Upevnění hlavy páry

vložte spodní konec tělesa mopu do tříhlavých hlav mopu a tlačítko hlavy mopu se zajistí. Držte obě části přístroje a opatrně zatlačte sponu do držáku. Tím se zablokují dvě části.

Varování:

Ujistěte se, že je hlava mopu správně upevněna.
tříhlavé paralytické hlavy lze odstranit z hlavního tělesa stisknutím tlačítka na parní hůlce

Upevnění utěrky z mikrovlákna

Na hlavu trojúhelníku umístěte mikroklimatickou látku a zajistěte ji.

Přípevnění špičky k podlaze

Do trojúhelníkové hlavy páry vložte hadřík z mikrovlákna a hrot položte na podlahu. Chcete-li je odstranit, jednoduše stiskněte hrot, abyste jej odpojili od zbytku zařízení.

Naplnění kolektoru vody

otevřete víko nádrže na vodu a naplňte nádrž 400 ml vody.

Naplnění nádrže během používání

Vypněte přístroj, otevřete nádrž a naplňte ji vodou. Uzavřete nádrž a zapněte přístroj, abyste aktivovali pár.

Varování: Do nádrže na vodu nikdy neumísťujte výrobky, odmašťovací prostředky, aroma, alkohol nebo čisticí prostředky, mohlo by dojít k poškození přístroje a zrušení záruky.

Pomocí mopu

připojte přístroj k elektrické síti a zapněte jej. Ovládací prvky zařízení se rozsvítí zeleně. Příprava zařízení pro vytápění trvá přibližně 20 sekund a pak je přístroj připraven k použití. Dvojice bude probíhat nepřetržitě, dokud se nevypne nebo když se voda zastaví. Plná nádrž poskytne přibližně 15 minut páry. Pokud je nádržka na vodu prázdná, čerpadlo uvolní tichý hluk a protřepe; spínač musí být okamžitě vypnut. Vyměňte nádržku na vodu podle výše uvedených pokynů.

POUŽITÍ ČISTÍCÍHO PROSTŘEDKU

1. Naplňte prací prostředek (zředěná voda) násypkou
2. nohou stiskněte tlačítko pro postřik čistícího prostředku

POZNÁMKA:

Jestli se tryska ucpe můžete jí vyčistit vyjmutím z hlavice mopu. Abyste ji mohli vyjmout umístěte plochý šroubovák na trysku a nadzvedněte ji – tryska vyskočí. Trysku namočte do teplé vody a vyčistěte. Po vyčištění ji opět vložte do otvoru trysky vtisknutím.

Použití ručního parního čističe

stiskněte tlačítko na trubce, abyste odstranili rukojeť z těla mopu. Nainstalujte adaptér do horní části tělesa parního mopu, dokud nezapadne na místo. Vyberte požadované příslušenství a namontujte je, nastavte je a otáčejte podle pohybu hodinových ručiček, abyste je zajistili.

Před čištěním se ujistěte, že je přístroj odpojen od napájení. Po každém použití vypusťte vodu z nádrže a vyčistěte ji. Příslušenství by se mělo čistit v teplé mýdlové vodě a nechat zaschnout.

Odvápnění vnitřku nádrže na vodu

Usazeniny, které se hromadí ve vodní nádrži je nutné odvápnovat. Přidejte jednu nebo dvě lžičce bílého octa a protřepejte. Poznámka: přístroj nezapínejte.

Odstranění vodního kamene

Pokud zařízení začne pracovat pomaleji než obvykle nebo přestane vyrábět páru, je nutné odstranit kámen. Časem se může kámen usazovat na matných částech zařízení a významně ovlivňovat jeho provoz. Doporučuje se odstraňovat vodní kámen na krátkou dobu nebo po každých 25-50 použití. Frekvence odstranění závisí na tvrdosti vody z vodovodu a na ní, pokud často používáte mop. Pokud žijete v místech s obzvláště tvrdou vodou, můžete potřebovat demineralizovanou vodu.

Čištění

Připravte si roztok 1/3 bílého octa a 2/3 vody z vodovodu a přidejte do zásobníku na vodu. Uzavřete. Mop položte tak, aby uvolněná pára nesměřovala do podlahy nebo okolních věcí a povrchů. Zapojte přístroj do elektrické sítě a zapněte jej. Nechte mop zapnutý dokud se čistící roztok neodpaří. Výše uvedené kroky opakujte tak často, jak je to nutné. Naplňte nádrž čerstvou vodou a usadte. Naplňte nádrž na maximální hladinu čerstvé vody, zapněte a vypusťte vodu přes systémy, dokud se nádrž na vodu nevyprázdí.

Varování: Nenechávejte mop bez dozoru, během čištění

POZOR:

Po odstranění kamene proveďte zkoušku na izolovaném povrchu, abyste se ujistili, že v přístroji nezůstaly nečistoty.