

NÁVOD K OBSLUZE – BBQ GRIL – D02477



DŘÍVE NEŽ ZAČNETE SESTAVOVAT GRIL:

- zkontrolujte, že balení obsahuje všechny části, které jsou popsány v soupisu dílů níže a že jednotlivé části nejsou poškozené, pokud byste produkt sestavili s vadných dílů nebo s chybějícím dílem může dojít k poškození, na které se nevztahuje záruka
- ujistěte se, že máte dostatek prostoru pro montáž, prostor je čistý a nejsou v něm nebezpečné předměty
- menší součástky jako šroubky, doporučujeme umístit do misky, aby se Vám dílky neztratily
- dodržujte jednotlivé kroky ve správném pořadí, aby byl produkt dobře sestaven
- během montáže buďte opatrní, abyste předešli zraněním

DŮLEŽITÁ UPOZORNĚNÍ!

- pro zapalování ohně nikdy nepoužívejte benzín! Pouze podpalovače dle normy EN1860-3.
- gril je určen pouze pro venkovní použití, nikdy jej nepoužívejte uvnitř!
- v stejném případě jako u všech grilů se vyvarujte manipulací s horkým grilem, nestavte do jeho blízkosti žádné věci, které by mohly být velkým žárem poškozené
- na kovové části grilu je možné sahat až po úplném vychladnutí
- na horký gril nelijte vodu, mohlo by dojít k poškození laku
- měli byste mít vždy připraveni hasicí přístroj, kdyby došlo k nějaké nehodě
- horký olej může odkapávat ze spodní části mísy, proto dejte pozor na své nohy
- gril umísťujte vždy na rovný a pevný povrch, abyste se vyhnuly jeho nestabilitě a případně pádu

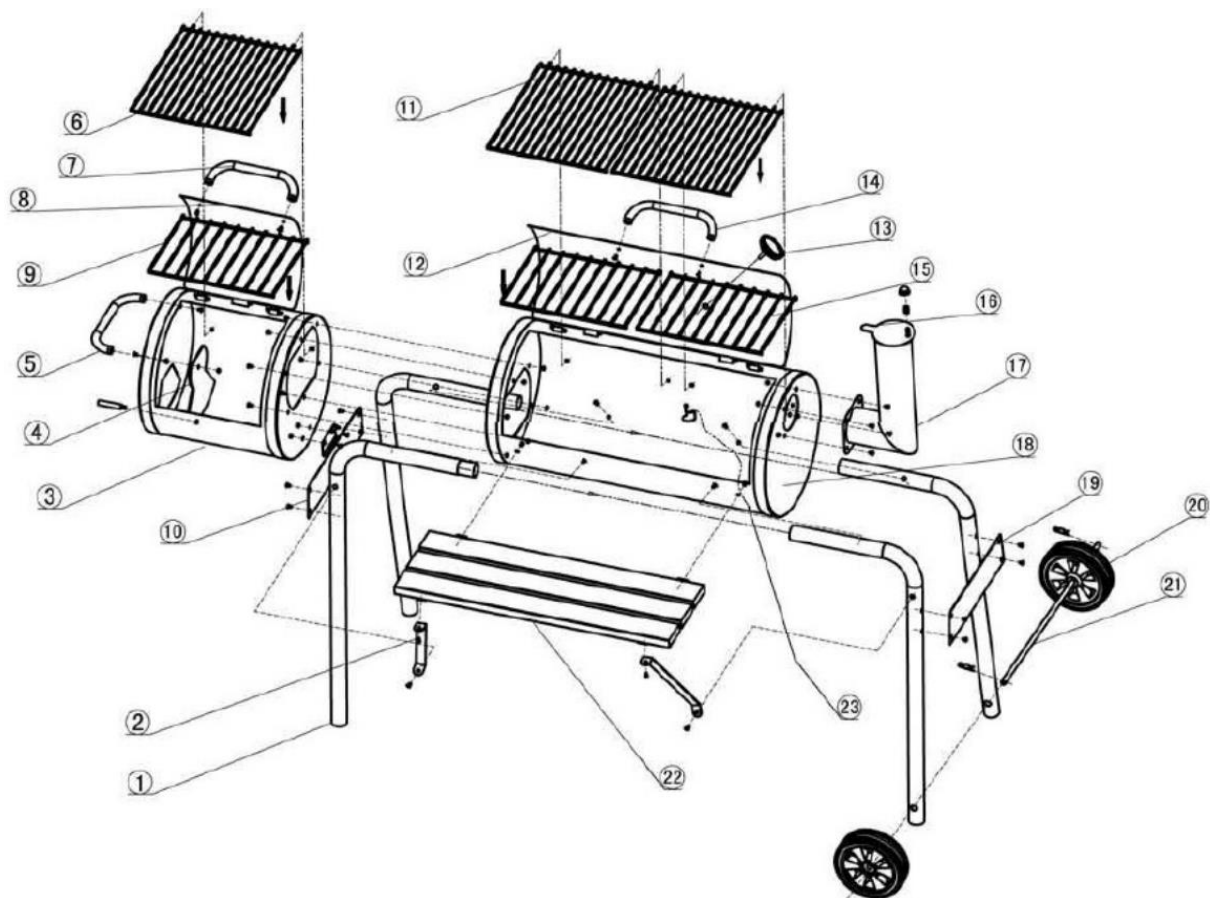
- gril umísťujte do bezpečnej vzdálenosti od stromů, keřů a jiného porostu
- udržujte děti a zvířata v bezpečnej vzdálenosti od grilu
- gril nikdy nenechávejte bez dozoru!
- před prvním použitím by měl být gril opatrně vypálen, abyste se vyhnuly pozdějším komplikacím, ideální je tak v něm poprvé rozdělat malý oheň a nechat v něm žhnout uhlíky cca půl hodiny
- doporučujeme používat maximálně 1kg dřevěného uhlí
- chraňte gril před silnými povětrnostními podmínkami, které by mohli gril shodit
- je velice důležité, aby po každém použití a úplném vychladnutí grilu byl gril vyčištěn
- **UPOZORNĚNÍ!** Uvědomte si, že během používání grilu jsou všechny části grilu rozežháté, proto pro manipulaci používejte tepelně odolné rukavice!

MONTÁŽNÍ NÁVOD:

Před montáží grilu si pečlivě prostudujte návod a všechna bezpečnostní varování.

1. Gril je určen na grilování a uzení - kontrolujte prosím maximální teplotu uvnitř grilu na vestavěném teploměru - doporučená vnitřní teplota je v rozsahu 250-300°C.
2. Gril je konstruován na použití dřevěného uhlí, případně dřevěných pilin a hoblin. Pro uzení nebo douzování používejte menší kusy dřeva!
3. Pozor! V grilu rozdělejte oheň malým množstvím dřeva, nebo dřevěnými třískami a přidejte dřevěné uhlí! Nevkládejte větší kusy dřeva nebo dřevěné špalky a nedopusťte, aby v grilu hořel vysoký plamen! Pozor! Dřevěné uhlí nebo dřevěné kousky vždy vkládejte jen na určenou mřížku, zabraňte, aby přímo ležely na konstrukci nebo plášti grilu!
4. Grilovací mřížky jsou umístěny blízko nad ohništěm, proto není důvod vystavovat gril vysokým teplotám. Stejně tak naplnit boční ohniště velkým množstvím dřeva a způsobit jeho přetopení a následné poškození! Nedodržením těchto pokynů můžete poškodit povrchovou úpravu a významně tak zkrátit celkovou životnost grilu!

SEZNAM DÍLŮ:



Gril sestavujte ve dvou lidech, k montáži budete potřebovat kleště, šroubovák a klíče.

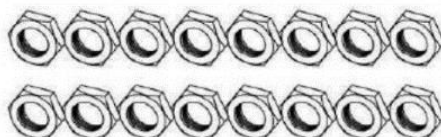
Seznam dílů:

1. 4x noha grilu
2. 2x podpěra přední police
3. 1x topeniště
4. 1x vzduchová klapka topeniště
5. 1x madlo pro přepravu grilu
6. 1x grilovací mřížka
7. 1x madlo víka topeniště
8. 1x víko topeniště
9. 1x rošt na uhlí
10. 1x podpěra topeniště
11. 2x grilovací mřížka
12. 1x víko grilu
13. 1x teploměr
14. 1x madlo víka grilu
15. 2x rošt na dřevěné uhlí
16. 1x klapka na komín
17. 1x komín
18. 1x základna grilu
19. 2x vzpěra nohou
20. 2x kolo
21. 1x náprava
22. 1x přední police
23. 1x záslepka výpusti tuku z grilu

Spojovací materiál:

1. 16x M6 šestihránná matice
2. 6x M4 x 8 mm šroub
3. 31x M6 x 12 mm šroub

①



②



③

