

Bezdrátový domovní zvoněk EDISON M36

Vážený zákazníku, blahopřejeme Vám k nákupu výrobku Edison.
Přečtěte si pozorně tento návod na obsluhu a poté jej uschovejte pro případnou pozdější potřebu.
Dovozce: Zásobování a.s., Chlumecká 3376, 276 01 Mělník, Česká republika

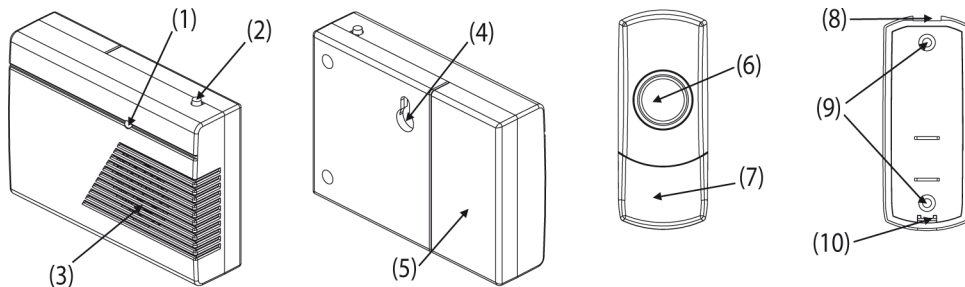
Obsah balení:

Přijímač	1 ks
Vysílač	1 ks
Baterie 12V 23A	1 ks vložena do vysílače
Samolepící podložka	1 ks
Návod na použití	1 ks

Technické parametry:

Napájení: Přijímač - 2x 1,5V AA baterie (nejsou součástí balení)
Vysílač - 1x 12V 23A baterie (součástí balení)
Přenosová frekvence: 433,92Hz±75KHz
Dosah: max. 100 m ve volném prostoru, bez elektromagnetického rušení
Zvonení: 36 melodií / max 70 dB
Stupeň krytí: přijímač – IP20 / vysílač – IP44
Třída ochrany: III
Provozní teplota: -20°C – +40°C
Rozměry: přijímač – 8,8 x 6 x 2,4 cm / vysílač – 3 x 7,8 x 2 cm
Hmotnost: přijímač – 65 g / vysílač – 25 g

Popis výrobku



1. Světelná LED indikace zvonení
2. Tlačítko pro volbu zvonení/melodie
3. Reproduktor
4. Otvor pro zavěšení
5. Prostor pro baterie
6. Tlačítko vysílače
7. Prostor pro jmenovku
8. Prostor pro baterie
9. Naznačené otvory pro šroubky
10. Drážky pro oddělení krytu

ES Prohlášení o shodě

Dovozce: Zásobování a.s., Chlumecká 3376, 276 01 Mělník, IČ: 46354221 prohlašuje, že výrobek:
Bezdrátový domovní zvoněk Edison M36 je ve shodě s nařízením vlády č. 426/2000 Sb. a směrnici 1999/5/EC.

Pro posouzení shody byly použity následující technické předpisy:
EN 300 220-2 V2.4.1:2012, EN 300 220-2 V2.1.1:2006,
EN 300 220-2 V2.1.2:2007, EN 301 489-3 V1.4.1:2002,
EN 301 489-1 V1.9.2:2011, EN 62479:2010,
EN 60335-1:2012, EN 62233:2008,
EN 60065:2002+A1:06+A11:08+A2:10+A12:11

ZÁSOBOVÁNÍ a.s.

Chlumecká 3376, 276 01 Mělník
tel: 315 646 111 fax: 315 646 197
IČ: 46354221 DIČ: CZ46354221

26. 5. 2014, Mělník

Bezpečnostní instrukce

Nevystavujte výrobek extrémním teplotám ani velkým změnám teploty, působení vody nebo přímého slunečního světla. Nevystavujte výrobek působení nadměrné síly, prašnosti nebo vlhkosti. Neumísťujte výrobek do míst náchylných k vibracím a otřesům.

Přijímač nevystavujte dešti ani vlhku, není určen pro venkovní použití.

Vysílač je odolný vůči stříkající vodě. Nevystavujte jej však trvalému působení deště.

Výrobek neponořujte do vody ani jiných kapalin. Neumísťujte výrobek do blízkosti zdrojů tepla, např. otevřený oheň, kamna apod. Nestrkejte do otvorů ve výrobku žádné předměty.

Riďte se pokyny pro montáž a umístění výrobku.

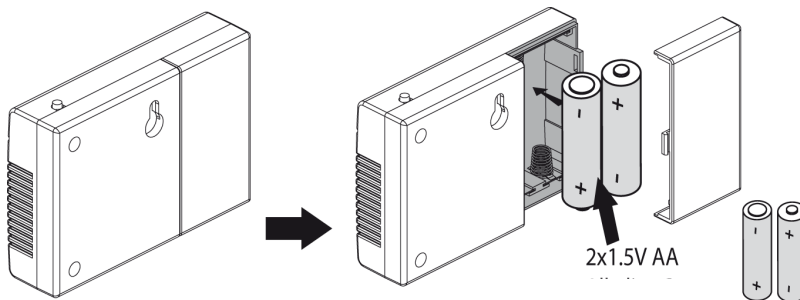
Zjistíte-li jakékoliv poškození výrobku, předejte jej k opravě odborníkovi. Nezasahujte do výrobku nad rámec tohoto návodu. V žádném případě nezasahujte do vnitřních elektrických obvodů. Jakékoliv opravy smí provádět pouze kvalifikovaný odborník.

Bezdrátový domovní zvonek není hračka a nepatří do rukou dětí mladších 8 let. Nedovolte dětem si s přijímačem/vysílačem hrát. Po vybalení zlikvidujte obalový materiál vhodným způsobem. Držte jej, zvláště plastové sáčky, mimo dosah dětí. Hrozí nebezpečí udušení.

K čištění používejte pouze mírně navlhčený jemný hadřík. Nepoužívejte rozpouštědla a abrazivní čisticí prostředky.

Vložení baterií

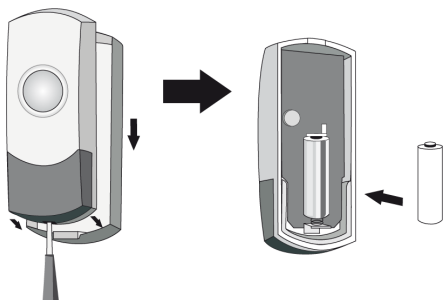
• Přijímač – otevřete kryt bateriového prostoru přijímače (5) a vložte dvě nové 1.5V AA baterie (tužkové), přičemž dejte pozor na správnou polaritu, která je zobrazena uvnitř prostoru pro baterie. Uzavřete kryt.



• Vysílač – Malý plochý šroubovák vsuňte do drážky ve spodní části vysílače a jemně oddělte kryt bateriového prostoru (8).

Vložte jednu 12V 23A baterii správným způsobem a uzavřete bateriový prostor.

Jedna 12V 23A baterie je součástí balení a je do vysílače již vložena.

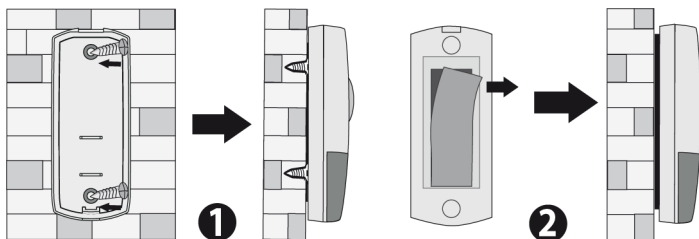


Doporučujeme používat pouze kvalitní, alkalické baterie. Prodloužíte tím dobu provozu přijímače i vysílače a rovněž zabráníte vytečení baterií. Vždy vyměňujte všechny baterie najednou, nemíchejte staré a nové baterie! Použité baterie zlikvidujte způsobem šetrným k životnímu prostředí v souladu s platnou legislativou.

Nebudete-li přijímač/vysílač delší dobu používat, vyjměte baterie!

Umístění přijímače a vysílače

Před tím, než vysílač a/nebo přijímač trvale připevníte, ujistěte se o dobrém příjmu signálu. Vysílač lze napevno připevnit nebo používat jako přenosný.



Tip: Přenosný vysílač lze použít i jako pager s krátkým dosahem např. pro možnost přivolat pomoc pro starší osoby apod.

Vysílač můžete připevnit k podložce pomocí přiložené oboustranné samolepící podložky (obr. 2) nebo přišroubovat (obr. 1). Na zadním krytu bateriového prostoru vysílače jsou vyznačena místa pro šrouby – v těchto místech přišroubujte zadní kryt vysílače k podložce a poté na zadní kryt nasadíte vysílač. Pokud zvolíte tento druh montáže, dobře zatěsněte díry pod hlavičkou šroubu, aby se do vysílače nedostala voda (šrouby nejsou součástí balení; zvolte odpovídající velikost).

Přijímač můžete zavěsit na zeď nebo postavit např. na stůl a přemísťovat jej dle potřeby.

Přijímač je určen výhradně pro použití ve vnitřních prostorách a není určen pro použití ve venkovním prostředí.

Vysílač má stupeň ochrany IP44 tzn., že je chráněn proti stříkající vodě. Pro jeho umístění zvolte místo, kde na něj nebude trvale přšet, např. výklenek apod.

Pod kryt (7) na vysílači můžete vložit jmenovku (není součástí balení).

Max. pracovní vzdálenost mezi vysílačem a přijímačem je 100 m na volném prostranství, za ideálních podmínek. Každá stavební překážka (zeď, železná konstrukce, dveře, elektromagnetické záření apod.) tuto vzdálenost snižuje. Vysílač neumísťujte na kovové materiály, do blízkosti elektrických spotřebičů a na místa, kde vedou elektrické rozvody.

Použití

- Volba melodie zvonění – Stisknutím tlačítka (2) můžete přepínat a vybírat mezi 36 melodiemi. Po každém stisknutí se melodie přehraje.
- Spárování přijímače s vysílačem – Každá sada má z výroby přednastavený unikátní kód pro spárování vysílače a přijímače. Lze použít vždy pouze vysílač a přijímač z jednoho balení, nelze je kombinovat nebo přidávat další tlačítka/vysílače.
- Stisknutím tlačítka vysílače (6) aktivujete zvonění. Chcete-li zvonění opakovat, stiskněte tlačítko znovu. Podržením tlačítka zvonění neopakuje!



Zpětný odběr elektroodpadu

Informace pro uživatele k likvidaci elektrických a elektronických zařízení (z domácnosti)

Uvedený symbol na výrobku nebo v průvodní dokumentaci znamená, že použité elektrické nebo elektronické výrobky nesmí být likvidovány společně s komunálním odpadem. Za účelem správné likvidace výrobku jej odevzdejte na určených sběrných místech, kde budou přijata zdarma. Správnou likvidací tohoto produktu pomůžete zachovat cenné přírodní zdroje a napomáháte prevenci potenciálních negativních dopadů na životní prostředí a lidské zdraví, což by mohly být důsledky nesprávné likvidace odpadů. Další podrobnosti si vyžádejte od místního úřadu, nejbližšího sběrného místa, v Zákonu o odpadech příslušné země, v ČR č. 185/2001 Sb. v platném znění. Dále rovněž na www.zasobovani.cz/odber a na internetových stránkách www.elektrowin.cz a www.asekol.cz (likvidace elektroodpadu).
Při nesprávné likvidaci tohoto druhu odpadu mohou být v souladu s národními předpisy uděleny pokuty.

Záruční prohlášení

Děkujeme Vám za důvěru v tento výrobek. Věříme, že s ním budete maximálně spokojeni. Jestliže jste se rozhodli zakoupit některý výrobek z oblasti drobných kuchyňských spotřebičů, péče o tělo nebo spotřební elektroniky, dovolujeme si Vás upozornit na několik skutečností.

- Při výběrání přístroje pečlivě zvažte, jaké funkce od přístroje požadujete. Pokud Vám nebude výrobek v budoucnu vyhovovat, není tato skutečnost důvodem k reklamaci.
- Před prvním použitím si pozorně přečtěte přiložený návod a důsledně se jím řiďte.
- Veškeré výrobky slouží pro domácí použití. Pro profesionální použití jsou určeny výrobky specializovaných výrobců.
- Všechny doklady o koupi a o případných opravách Vašeho výrobku doporučujeme uschovat po dobu 3 let pro poskytnutí maximálně kvalitního záručního a pozáručního servisu.

Na tento domácí spotřebič poskytujeme záruku na bezchybnou funkci po dobu **24 měsíců** od data zakoupení výrobku spotřebitelem. Záruka se vztahuje na závady způsobené chybou výroby nebo vadou materiálu.

Záruku lze uplatňovat u organizace, u které byl výrobek zakoupen. Záruka je neplatná, jestliže je závada způsobena mechanickým poškozením (např. při přepravě), nesprávným používáním nebo používáním v rozporu s návodem k obsluze, neodvratnou událostí (např. živelná pohroma), byl-li výrobek připojen na jiné síťové napětí, než pro které je určen a také v případě úprav nebo oprav provedených osobami, jež k tomuto zákroku nemají oprávnění. Výrobky jsou určeny pro použití v domácnosti. Při použití jiným způsobem nemůže být záruka uplatněna.

V případě poruchy se obraťte na prodejce, u kterého jste výrobek zakoupili, nebo na celostátního nositele servisu, firmu Interservis Liberec s.r.o. Při reklamaci doporučujeme doložit doklad o koupi výrobku. **V případě nerespektování těchto zásad nemůžeme uznat případnou reklamaci.**

Servis: Interservis Liberec s.r.o., 28.října 41, 460 07 Liberec 7, www.inter-servis.cz, tel.: 482771547

Bezdrôtový domový zvonček EDISON M36

Vážení zákazník, blahoželáme Vám k nákupu výrobku Edison.
Prečítajte si pozorne tento návod na obsluhu a potom ho uschovajte pre prípadnú neskoršiu potrebu.
Dovozca Zásobování a.s., Chloumecká 3376, 276 01 Mělník, Česká republika

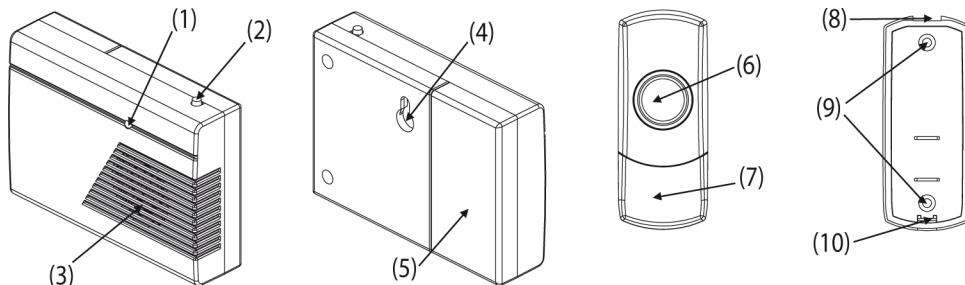
Obsah balenia:

Prijímač	1 ks
Vysielač	1 ks
Batéria 12V 23A	1 ks vložená do vysielača
Samolepiaca podložka	1 ks
Návod na použitie	1 ks

Technické parametre:

Napájanie: Prijímač - 2x 1,5V AA batérie (nie sú súčasťou balenia)
Vysielač - 1x 12V 23A batéria (súčasťou balenia)
Prenosová frekvencia: 433,92Hz±75KHz
Dosah: max. 100 m vo voľnom priestore, bez elektromagnetického rušenia
Zvonenie: 36 melódii / max 70 dB
Stupeň krytia: prijímač – IP20 / vysielač – IP44
Trieda ochrany: III
Prevádzková teplota: -20°C – +40°C
Rozmery: prijímač – 8,8 x 6 x 2,4 cm / vysielač – 3 x 7,8 x 2 cm
Hmotnosť: prijímač – 65 g / vysielač – 25 g

Popis výrobku



1. Svetelná LED indikácia zvonenia • 2. Tlačidlo pre voľbu zvonenia / melódie • 3. Reproduktor • 4. Otvor pre zavesenie
5. Priestor pre batérie • 6. Tlačidlo vysielača • 7. Priestor pre menovku • 8. Priestor pre batérie
9. Naznačené otvory pre skrutky • 10. Drážky pre oddelenie krytu priestoru pre batérie

ES vyhlásenie o zhode

Dovozca: Zásobovanie as, Chloumecká 3376, 276 01 Mělník, IČO: 46354221 vyhlasuje, že výrobok:
Bezdrôtový domový zvonček Edison M36 je v zhode so smernicou 1999/5/EC.

Pre posúdenie zhody boli použité nasledujúce technické predpisy:
EN 300 220-2 V2.4.1:2012, EN 300 220-2 V2.1.1:2006,
EN 300 220-2 V2.1.2:2007, EN 301 489-3 V1.4.1:2002,
EN 301 489-1 V1.9.2:2011, EN 62479:2010,
EN 60335-1:2012, EN 62233:2008,
EN 60065:2002+A1:06+A11:08+A2:10+A12:11

ZÁSBOVÁNÍ a.s.

Chloumecká 3376, 276 01 Mělník
tel: 315 646 111 fax: 315 646 197
IČ: 46354221 DIČ: CZ46354221

26. 5. 2014, Mělník

Bezpečnostné inštrukcie

Nevystavujte výrobok extrémnym teplotám ani veľkým zmenám teploty, pôsobeniu vody alebo priameho slnečného svetla. Nevystavujte výrobok pôsobeniu nadmernej sily, prašnosti alebo vlhkosti. Neumiestňujte výrobok do miest náchylných k vibráciám a otrasom.

Prijímač nevystavujte dažďu ani vlhku, nie je určený pre vonkajšie použitie.

Vysielač je odolný voči striekajúcej vode. Nevystavujte ho však trvalému pôsobeniu dažďa.

Výrobok neponárajte do vody ani iných kvapalín. Neumiestňujte výrobok do blízkosti zdrojov tepla, napríklad otvorený oheň, kachle apod. Nestrkajte do otvorov vo výrobku žiadne predmety.

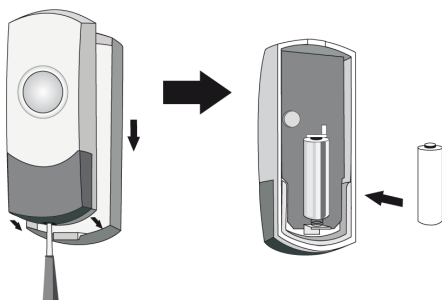
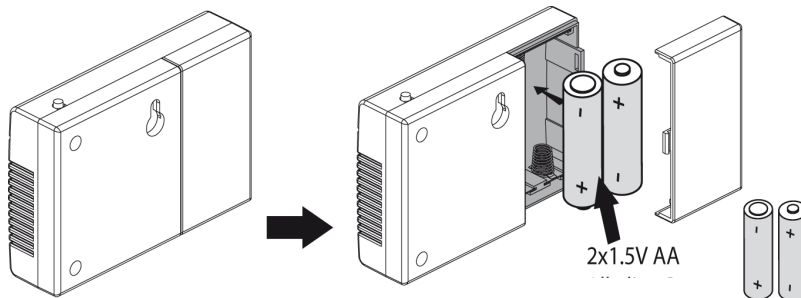
Riadte sa pokynmi pre montáž a umiestnenie výrobku.

Ak zistíte akékoľvek poškodenie výrobku, odovzdajte ho k oprave odborníkovi. Nezasahujte do výrobku nad rámec tohto návodu. V žiadnom prípade nezasahujte do vnútorných elektrických obvodov. Akékoľvek opravy smie vykonávať len kvalifikovaný odborník. Bezdrôtový domový zvonček nie je hračka a nepatrí do rúk detí mladších ako 8 rokov. Nedovoľte deťom si s prijímačom/vysielačom hrať. Po vybalení zlikvidujte obalový materiál vhodným spôsobom. Držte ho, najmä plastové vrecká, mimo dosahu detí. Hrozi nebezpečenstvo udusenía.

Na čistenie používajte iba mierne navlhčenú jemnú handričku. Nepoužívajte rozpúšťadlá a abrazívne čistiace prostriedky.

Vloženie batérií

• Prijímač - otvorte kryt batériového priestoru prijímača (5) a vložte dve nové 1.5V AA batérie (tužkové), pričom dajte pozor na správnu polaritu, ktorá je zobrazená vnútri priestoru pre batérie. Uzavrite kryt.



• Vysielač - Malý plochý skrutkovač vsuňte do drážky v spodnej časti vysielača a jemne oddeľte kryt batériového priestoru (8). Vložte jednu 12V 23A batériu správnym spôsobom a uzavrite batériový priestor. Jedna 12V 23A batéria je súčasťou balenia a je do vysielača už vložaná.

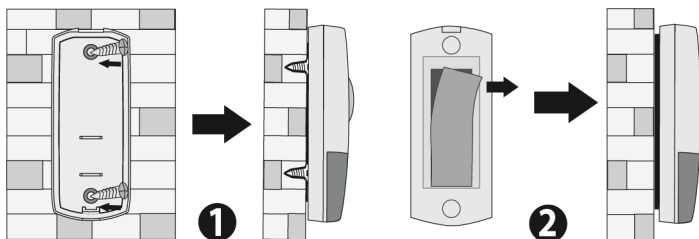
Odporúčame používať iba kvalitné, alkalické batérie.

Predĺžite tým dobu prevádzky prijímača aj vysielača a taktiež zabránite vytečeniu batérií. Vždy vymieňajte všetky batérie naraz, nemiešajte staré a nové batérie! Použité batérie zlikvidujte spôsobom šetrným k životnému prostrediu v súlade s platnou legislatívou. **Ak nebudete prijímač/vysielač dlhšiu dobu používať, vyberte batérie!**

Umiestnenie prijímača a vysielča

Pred tým, než vysielča a/alebo prijímač trvale pripevníte, uistite sa o dobrom prijímu signálu.

Vysielča možno napevno pripevniť alebo používať ako prenosný.



Tip: Prenosný vysielča možno použiť aj ako pager s krátkym dosahom napr. pre možnosť privolať pomoc pre staršie osoby apod.

Vysielča môžete pripevniť k podložke pomocou priloženej obojstrannej samolepiacej podložky (obr. 2) alebo priskrutkovať (obr. 1). Na zadnom kryte batériového priestoru vysielča sú vyznačené miesta pre skrutky - v týchto miestach priskrutkujte zadný kryt vysielča k podložke a potom na zadný kryt nasadíte vysielča. Ak zvolíte tento druh montáže, dobre zatesnite diery pod hlavičkou skrutky, aby sa do vysielča nedostala voda (skrutky nie sú súčasťou balenia; zvolte primeranú veľkosť).

Prijímač môžete zavesiť na stenu alebo postaviť napr. na stôl a premiestňovať ho podľa potreby.

Prijímač je určený výhradne pre použitie vo vnútorných priestoroch a nie je určený pre použitie vo vonkajšom prostredí.

Vysielča má stupeň ochrany IP44 tzn., že je chránený proti striekajúcej vode. Pre jeho umiestnenie vyberte miesto, kde na neho nebude trvalo pršať, napr. výklenok apod. Pod kryt (7) na vysielči môžete vložiť menovku (nie je súčasťou balenia).

Max. pracovná vzdialenosť medzi vysielčom a prijímačom je 100 m na voľnom priestranstve, za ideálnych podmienok. Každá stavebná prekážka (múr, železná konštrukcia, dvere, elektromagnetické žiarenie apod.) túto vzdialenosť znižuje. Vysielča neumiestňujte na kovové materiály, do blízkosti elektrických spotrebičov a na miesta, kde vedú elektrické rozvody.

Použitie

- Voľba melódie zvonenia - Stlačením tlačidla (2) môžete prepínať a vyberať medzi 36 melódiami. Po každom stlačení sa melódia prehrá.
- Spárovanie prijímača s vysielčom - Každá sada má z výroby prednastavený unikátny kód pre spárovanie vysielča a prijímača. Možné použiť vždy len vysielča a prijímač z jedného balenia, nie je možné ich kombinovať, alebo pridávať ďalšie tlačidlá / vysielča.
- Stlačením tlačidla vysielča (6) aktivujete zvonenie. Ak chcete zvonenie opakovať, stlačte tlačidlo znova. Podržaním tlačidla zvonenie nezopakujete!



Spätňý odbor elektroodpadu

Informácie pre použivatelya oľhľadom likvidácie elektrických a elektronických zariadení (z domácností)

Uvedený symbol na výrobku alebo v sprievodnej dokumentácii znamená, že použité elektrické alebo elektronické výrobky nesmú byť likvidované spoločne s komunálnym odpadom. Za účelom správnej likvidácie výrobku ho odovzdajte na určených zberných miestach, kde budú prijaté zdarma. Správnu likvidáciu tohto produktu pomôžete zachovať cenné prírodné zdroje a napomáhate prevencii potenciálnych negatívnych dopadov na životné prostredie a ľudské zdravie, čo by mohli byť dôsledky nesprávnej likvidácie odpadov. Ďalšie podrobnosti si vyžiadaťte od miestneho úradu, najbližšieho zberného miesta, v Zákone o odpadoch príslušnej zeme, v ČR č. 185/2001 Sb. v platnom znení. Ďalej rovnako na www.zasobovani.cz/ odbor a na internetových stránkach www.slovmas.sk (likvidácia elektroodpadu).

Pri nesprávnej likvidácii tohto druhu odpadu môžu byť v súlade s národnými predpismi udelené pokuty.

Vyhlásenie o záruke

Ďakujeme Vám za dôveru v tento výrobok. Veríme, že s ním budete maximálne spokojní. Ak ste sa rozhodli zakúpiť si niektorý výrobok z oblasti drobných kuchynských spotrebičov, starostlivosť o telo alebo spotrebnej elektroniky, dovoľujeme si Vás upozorniť na niekoľko skutočností.

- Pri výbere prístroja starostlivo zväzte, aké funkcie od prístroja požadujete. Ak Vám nebude výrobok v budúcnosti vyhovovať, nie je táto skutočnosť dôvodom na reklamáciu.
- Pred prvým použitím si pozorne prečítajte priložený návod a dôsledne ho dodržiavajte.
- Všetky výrobky slúžia na použitie v domácnosti. Pre profesionálne použitie sú určené výrobky špecializovaných výrobcov.
- Všetky doklady o zakúpení a o prípadných opravách Vášho výrobku odporúčame uschovať po dobu 3 rokov pre poskytnutie maximálne kvalitného záručného a pozáručného servisu.

Na tento domáci spotrebič poskytujeme záruku na bezchybnú funkciu po dobu **24 mesiacov** od dátumu zakúpenia výrobku spotrebiteľom. Záruka sa vzťahuje na závady spôsobené chybou výroby alebo chybou materiálu.

Záruku je možné uplatňovať u organizácie, u ktorej bol výrobok zakúpený. Záruka je neplatná, ak je závada spôsobená mechanickým poškodením (napr. pri preprave), nesprávnym používaním alebo používaním v rozpore s návodom na obsluhu, neodvratnou udalosťou (napr. živelná pohroma), ak bol výrobok pripojený na iné sieťové napätie, než pre ktoré je určený, a tiež v prípade úprav alebo opráv vykonaných osobami, ktoré na tento zárok nemajú oprávnenie. Výrobky sú určené pre použitie v domácnosti. Pri použití iným spôsobom nemôže byť záruka uplatnená.

V prípade poruchy sa obráťte na predajcu, u ktorého ste výrobok kúpili, alebo na celoštátneho nositeľa servisu. Pri reklamácii odporúčame doložiť doklad o kúpi výrobku. V prípade nerešpektovania týchto zásad nemôžeme uznať prípadnú reklamáciu.

Zodpovedný zástupca pre Slovensko: TV - AV Elektronik, s. r. o., P. O. Hviezdoslava 9
010 01 Žilina, Tel.: 041 562 606 1,, E-mail: greschner@tvav.sk Web: www.tvav.sk