

**Peach Smart Photo Laminator A3
PL716**

Silver Line™



Český návod k obsluze

Základní údaje:

Maximální velikost dokumentu: Formát: A3 a menší, Šířka: max. 310 mm

Laminovací fólie: 2x 125 mikronů a slabší

Rychlost laminace: 28 cm/min

Zahřívací doba: 3 min

2 zahřívací hlavy

Rozměry: 457mm x 126mm x 90mm

Hmotnost: 1,45kg

Napájení: AC220-240V 50Hz 300W

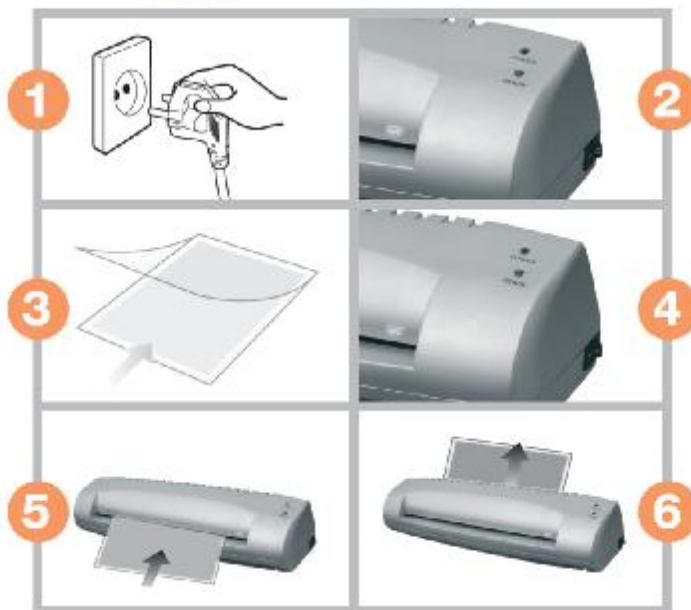
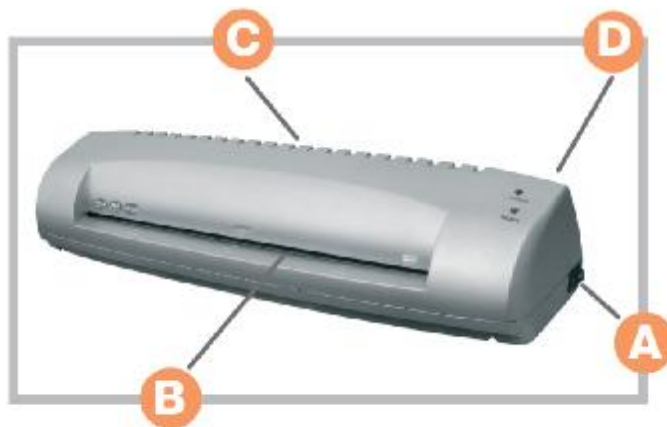
Podmínky použití, bezpečnost:

Tento stroj je určen pro laminování dokumentů. Používejte jej výlučně v souladu s tímto návodem k použití.

Před započítím práce jej důkladně prostudujte a návod uchovejte v dosahu stroje.

Stroj postavte na stabilní rovnou plochu. Obal stroje uložte pro případné zaslání stroje k servisu.

Nepokoušejte se stroj opravovat sami, s veškerými opravami se obraťte na servis.



Popis přístroje:

- A) Tlačítko pro zapnutí přístroje
- B) Laminovací štěrbinu pro vstup fólie
- C) Výstupní otvor pro zalaminovaný dokument
- D) Led dioda signalizující zapnutí a nahřátí přístroje

Pracovní postup

Stoj umístěte na pevnou plochu.

- 1) Zapojte přístroj do zásuvky
- 2) Zapněte tlačítkem do polohy On, zapnutí přístroje signalizuje rozsvícením.
- 3) Dokument vložte do laminovací fólie jejíž síla (microny) odpovídá přístroji. Srovnejte dokument tak, aby po všech stranách byla alespoň 0,3mm mezera
- 4) Počkejte, až dioda umístěná v horní části přístroje, signalizuje nahřátí (rozsvítí se zeleně)
- 5) Nyní můžete laminovat.. Folii jemně zasuňte do vstupního otvoru. Nepoužívejte násilí, přístroj si folii sám posune.
- 6) Nechte projet celou folii, když se přestane posouvat, ihned ji odeberte. Nechte vychladnout na rovné podložce.

UPOZORNĚNÍ: Laminátor je určen pro příležitostné použití. Není vhodný pro trvalé zatížení.

Používejte pouze laminovací folie! Pozor na ostré předměty. Nesmí se dostat na válce. Mohly by je nevratně poškodit. Dbejte na to, aby se lepivá strana laminovací fólie nedostala na válce.

Nikdy nenechávejte zapnutý přístroj bez dozoru!!! Stroj odpojte od sítě 230 V při nepoužívání delší dobu.

Laminujte pouze papír. Neprovádějte žádné opravy, obraťte se na odborný servis. Pozor na volně visící části oděvu a dlouhé vlasy – vniknutí do laminovacího otvoru!! Zamezte kontaktu dětí se strojem!!!