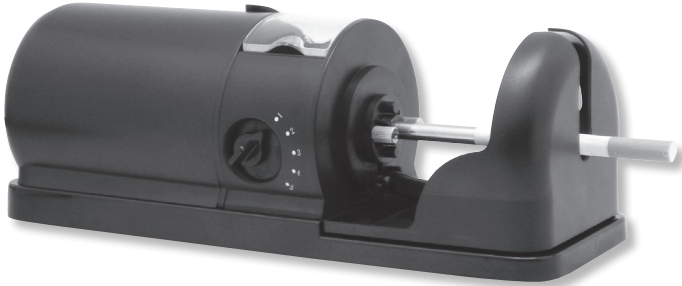


NÁVOD

Cigaretová plnička Professor CP1



Před použitím si přečtěte pozorně tento návod. Návod uschovejte pro případné pozdější použití.

**Určeno osobám starším 18 let!
Kouření vážně škodí Vašemu zdraví!**

Dovozce: Zásobování a.s., Chloumecká 3376, 276 01 Mělník, www.EVA.cz

Přístroj umístěte tak, aby přívodní kabel nevisel přes hranu stolu nebo nebyl nad dřezem. Nedoporučujeme používání prodlužovacích kabelů. Je-li jejich použití nezbytné, pak použijte pouze prodlužovací kabely, které nejsou poškozené a vyhovují platným normám. Sítový napájecí přívod může být nahrazen pouze výrobcem/dovozcem nebo jeho servisním partnerem.

V případě nedodržování výše uvedených instrukcí a nesprávného používání, výrobce/dovozce neodpovídá za případnou škodu.

Používejte jen čistý tabák. Před jeho použitím z něj odstraňte větší kousky (např. větvičky apod.).

Dbejte na čistotu plnicí trubičky a pružiny. Ty musí být čisté a volné. Vydává-li pružina ostrý zvuk, pravděpodobnou příčinou jsou nečistoty (místo pod pružinou musí být volné).

Nikdy se nepokoušejte zastavit točící se pružinu rukou nebo jinými předměty. Hrozí nebezpečí úrazu a poškození přístroje.

Po intenzivním používání, které odpovídá naplnění 20 cigaret, nechte přístroj i plnicí trubičku vychladnout. Prodloužte tím životnost výrobku i kvalitu připravovaných cigaret.

POZOR! Nikdy nesahejte na plnicí trubičku ihned po skončení práce. Intenzivním používáním může dojít k jejímu zahřátí a je nutné ji nechat nejdříve vychladnout.

Používejte pouze standardní dutinky o průměru 8 mm, které pasují na plnicí trubičku.

Chraňte výrobek proti prachu. Ten se nesmí dostat do motoru.

VAROVÁNÍ: NEVYSTAVUJTE SPOTŘEBIČ DEŽTI NEBO VLHKOSTI ABYSTE PŘEDEŠLI VZNIKU POŽÁRU NEBO ÚRAZU ELEKTRICKÝM PROUDEM. VŽDY SPOTŘEBIČ VYPNĚTE ZE ZÁSUVKY, KDYŽ JEJ NEPOUŽÍVÁTE NEBO PŘED JEHO ČIŠTĚNÍM A OPRAVOU. OPRAVY BY MĚL PROVÁDĚT POUZE AUTORIZOVANÝ SERVIS.

Vlastnosti elektrické cigaretové plničky se liší od vlastností tradiční cigaretové plničky. Vzhledem k těmto odlišnostem je popel jemnější a z cigaret odpadáva snadněji. Výrobce, dovozce ani distributor nenese odpovědnost za žádné nehody vyplývající z této vlastnosti elektrické plničky cigaret.

PLNĚNÍ DUTINEK

1. Zapojte vidlici do el. zásuvky.
2. Stlače přítláčnou páčku směrem dolů a nasuňte dutinku na plnicí trubičku otáčivým pohybem až do konce. Přítláčnou páčku uvolněte.
3. Zvolte si hustotu cigarety. Doporučujeme vyzkoušet všechny stupně hustoty a poté si zvolit ten, který Vám nejvíce vyhovuje.
4. Naplňte zásobník tabákem. Použijte pouze čistý tabák. Zásobník tabákem nepřepíňujte a tabák nestlačujte. Nejvhodnější je sypeký tabák, lze ale použít i jiné druhy.
5. Stiskněte horní tlačítko a držte jej, dokud se dutinka zcela nenaplní.
6. Před plněním další cigarety doporučujeme odstranit tabák vyčnívající vpředu z plnicí trubičky. Ušnadní Vám to nasunutí další dutinky.

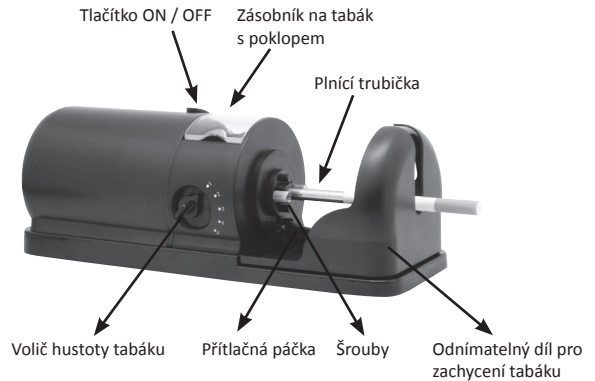
TIPY

Dojde-li k zablokování rotační pružiny, přístroj ihned vypněte! (viz Řešení problémů). Když se tabák přestane pohybovat, uvolněte tlačítko, vyndejte ze zásobníku trochu tabáku a zbytek pročechrejte. Nedotýkejte se rotační pružiny! Naplnění první cigarety bude delší, protože plnicí trubička se musí celá zaplnit. Používejte vždy čerstvý tabák, nejlépe sypeký a vhodný do elektrických plniček cigaret. Zpracujte vždy celé balení tabáku najednou a hotové cigarety pak uskladněte ve vzduchotěsné krabičce. Tak uchováte jejich kvalitu i aroma. Při kouření cigaret z elektrické plničky cigaret doporučujeme odstraňovat popel rotačním pohybem a ne klepnutím. Takto vydrží cigareta hořet a nezhasne. Upozorňujeme, že kouření škodí Vašemu zdraví.

TECHNICKÁ SPECIFIKACE

Napájení: 230 V; 50 Hz
Příkon: 20 W
Rozměry: cca 27 x 9 x 9 cm
Hmotnost: cca 1,0 Kg

POPIS



DŮLEŽITÉ BEZPEČNOSTNÍ INSTRUKCE

Před prvním uvedením do provozu si pečlivě přečtěte celý návod k obsluze a poté jej uschovejte.

Po vybalení přístroje zlikvidujte všechny obalové materiály vhodným způsobem. Obalový materiál, zejména plastové sáčky, udržujte mimo dosah dětí! Hrozí nebezpečí udušení! Zkontrolujte, zda údaj na typovém štítku odpovídá napětí ve Vaší el. síti.

TENTO PŘÍSTROJ SMÍ BÝT POUŽÍVÁN POUZE OSOBAMI STARŠIMI 18 LETI!

Tento výrobek není určen pro používání osobami (včetně dětí), jimž fyzická, smyslová nebo mentální neschopnost či nedostatek zkušeností a znalostí zabraňuje v bezpečném používání spotřebiče, pokud na ně nebude dohlíženo nebo pokud nebyly instruovány ohledně použití spotřebiče osobou zodpovědnou za jejich bezpečnost. Na děti by se mělo dohlížet, aby se zajistilo, že si nebudou se spotřebičem hrát.

Nenechávejte zapnutý spotřebič bez dozoru a kontrolujte ho po celou dobu zapojení do zásuvky.

Nikdy spotřebič nepoužívejte, pokud má poškozený napájecí přívod nebo vidlici, pokud nepracuje správně, upadl na zem a poškodil se. V takových případech se obraťte na odborníka. Vidlici napájecího přívodu nezasunujte do el. zásuvky a nevytahujte z el. zásuvky mokřými rukama.

Spotřebič nikdy neponořujte do vody, ani částečně.

Spotřebič používejte pouze v pracovní poloze, na místech, kde nehrozí jeho převrnutí a v dostatečné vzdálenosti od hořlavých předmětů (např. záclony, závěsy atd.) a tepelných zdrojů (např. kamna, sporák, vařič atd.).

Po ukončení práce vždy odpojte přístroj od el. zásuvky a nechte jej vychladnout.

Neovíňte napájecí přívod kolem spotřebiče, prodlouží se tak jeho životnost. Dbejte na to, aby napájecí přívod nepřišel do styku s ostrými nebo horkými předměty, otevřeným plamenem nebo vodou.

ŘEŠENÍ PROBLÉMŮ

Plnicí pružina je zaseknutá – Přístroj okamžitě vypněte. Vyšroubujte šroubky vedle plnicí trubičky a poté vytáhněte plnicí trubičku. Pružina zůstane odhalená. Plnicí trubičky vyčistěte a nasadte ji zpět delším koncem dolů.

Přístroj nefunguje – Tabák se mohl dostat do prostoru motoru a zablokovat tlačítko. Vyčistěte přístroj doporučením přenechat autorizovanému servisnímu partnerovi, viz Záruční prohlášení.

ÚDRŽBA

Po každém použití a před uskladněním podržte tlačítko zmáčknuté (přístroj je zapojený do sítě), dokud se nepřestane uvolňovat tabák. Vytáhněte přístroj ze zásuvky a dočistěte jej příloženým kartáčkem. Nikdy neponořujte přístroj do vody nebo jiné kapaliny a nevystavujte jej vlhkosti!

Pokud používáte vlhký tabák, pružina se může zbarvit do černa. Pružinu můžete očistit navlhčeným hadříkem. Vyšroubujte šroubky vedle plnicí trubičky, vytáhněte plnicí trubičku a pružinu. Po očištění ji vraťte zpět. Celý přístroj chraňte před prachem a nepoužívejte jej ve vlhkém nebo prašném prostředí. Pokud přístroj nepoužíváte, dobře jej uschovejte. Povrch můžete otřít suchým hadříkem.



Zpětný odběr elektroodpadu Informace pro uživatele k likvidaci elektrických a elektronických zařízení (z domácnosti)

Uvedený symbol na výrobku nebo v průvodní dokumentaci znamená, že použité elektrické nebo elektronické výrobky nesmí být likvidovány společně s komunálním odpadem. Za účelem správné likvidace výrobku jej odevzdejte na určených sběrných místech, kde budou přijata zdarma.

Správnou likvidací tohoto produktu pomůžete zachovat cenné přírodní zdroje a napomáháte prevenci potenciálních negativních dopadů na životní prostředí a lidské zdraví, což by mohly být důsledky nesprávné likvidace odpadů. Další podrobnosti si vyzádejte od místního úřadu, nejbližšího sběrného místa, v Zákonu o odpadech příslušné země, v ČR č. 185/2001 Sb. v platném znění. Dále rovněž na www.zasobovani.cz/odber a na internetových stránkách www.elektrowin.cz a www.asekol.cz (likvidace elektroodpadu).

Při nesprávné likvidaci tohoto druhu odpadu mohou být v souladu s národními předpisy uděleny pokuty.

Záruční prohlášení

Děkujeme Vám za důvěru v tento výrobek. Věříme, že s ním budete maximálně spokojeni. Jestliže jste se rozhodli zakoupit některý výrobek z oblasti drobných kuchyňských spotřebičů, péče o tělo nebo spotřební elektroniku, dovolujeme si Vás upozornit na několik skutečností.

- Při výběru přístroje pečlivě zvažte, jaké funkce od přístroje požadujete. Pokud Vám nebude výrobek v budoucnu vyhovovat, není tato skutečnost důvodem k reklamaci.
- Před prvním použitím si pozorně přečtěte příložený návod a důsledně se jím řiďte.
- Veškeré výrobky slouží pro domácí použití. Pro profesionální použití jsou určeny výrobky specializovaných výrobců.
- Všechny doklady o koupi a o případných opravách Vašeho výrobku doporučujeme uschovávat po dobu 3 let pro poskytnutí maximálně kvalitního záručního a pozáručního servisu.

Na tento domácí spotřebič poskytujeme záruku na bezchybnou funkci po dobu **24 měsíců** od data zakoupení výrobku spotřebitelem. Záruka se vztahuje na závady způsobené chybou výroby nebo vadou materiálu.

Záruku lze uplatňovat u organizace, u které byl výrobek zakoupen. Záruka je neplatná, jestliže je závada způsobena mechanickým poškozením (např. při přepravě), nesprávným používáním nebo používáním v rozporu s návodem k obsluze, neodvratnou událostí (např. živelná pohroma), byl-li výrobek připojen na jiné síťové napětí, než pro které je určen a také v případě oprav nebo oprav provedených osobami, jež k tomuto zárukou nemají oprávnění. Výrobky jsou určeny pro použití v domácnosti. Při použití jiným způsobem nemůže být záruka uplatněna.

V případě poruchy se obraťte na prodejce, u kterého jste výrobek zakoupili, nebo na celostátního nositele servisu, firmu Interservis Liberec s.r.o. Při reklamaci doporučujeme doložit doklad o koupi výrobku.

V případě nerespektování těchto zásad nemůžeme uznat případnou reklamaci.

Servis: Interservis Liberec s.r.o.,
28. října 41, 460 07 Liberec 7
www.interservis.cz, tel.: 48271547

